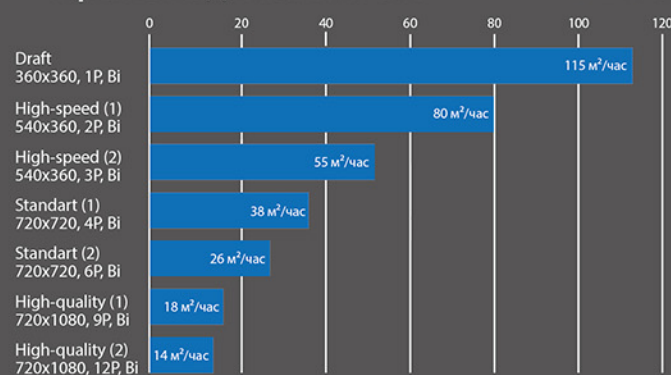


## Производительность

4 цвета **В** **М** **У** **К**



## Сертификация OEKO-TEX

Чернила Mimaki Sb414 сертифицированы в соответствии со стандартом OEKO-TEX ECO Passport. Этот сертификат подтверждает, что чернила подходят для печати на тканях, предназначенных для пошива одежды и других изделий легкой промышленности, и не представляют опасности для здоровья при прямом контакте с кожей человека. Сертификат OEKO-TEX является важным аргументом в вопросе принятия решения о выборе чернил для текстильного производства.



## Технические характеристики

Печатная система	4 печатающие головки в одну линию
Разрешение печати	360/540/720/1080 dpi
Максимальная ширина печати	1940 мм
Максимальная ширина носителя	1950 мм
Максимальная толщина носителя	1.0 мм
Тип чернил	Сублимационные Mimaki Sb414
Цветовая конфигурация	В/М/У/К
Чернильные емкости	Пакеты 2 л
Максимальный вес рулона	40 кг
Максимальный внешний диаметр рулона	250 мм
Диаметр шпули	2" (50.8 мм) и 3" (76.2 мм)
Соответствие стандартам	VCCI class A, FCC class A, CE (EMC, Low Voltage and Machinery), CB report, UL 60950-1ETL, RoHS, REACH, RCM, Energy Star
Интерфейс	USB 2.0 / Ethernet 1000BASE-T Функция e-mail оповещения: Ethernet 10BASE-T/ Ethernet 100BASE-TX/Ethernet 1000BASE-T
Электропитание	Однофазное напряжение, AC 220 – 240 В, 50/60 Гц
Потребляемая мощность	1,92 кВт
Условия эксплуатации	Температура: +20...30 °С (рекомендуется +20...25 °С), отн. влажность 35...65 % без конденсата
Габаритные размеры (Ш x Г x В)	3200 x 850 x 1857 мм
Масса	213 кг

[instagram.com/smart.mimaki](https://www.instagram.com/smart.mimaki)
[youtube.com/c/SmartTchannel](https://www.youtube.com/c/SmartTchannel)
[t.me/smart\\_mimaki](https://t.me/smart_mimaki)  
[facebook.com/smart.mimaki](https://www.facebook.com/smart.mimaki)
[vk.com/smart.mimaki](https://vk.com/smart.mimaki)

**SMART-T**  
**Mimaki**

Компания Smart-T - официальный дистрибьютор Mimaki в России  
115088, г. Москва, ул. Шарикоподшипниковская, д. 13, стр. 46  
тел. +7 (495) 663-9111 e-mail info@smart-t.ru internet www.smart-t.ru

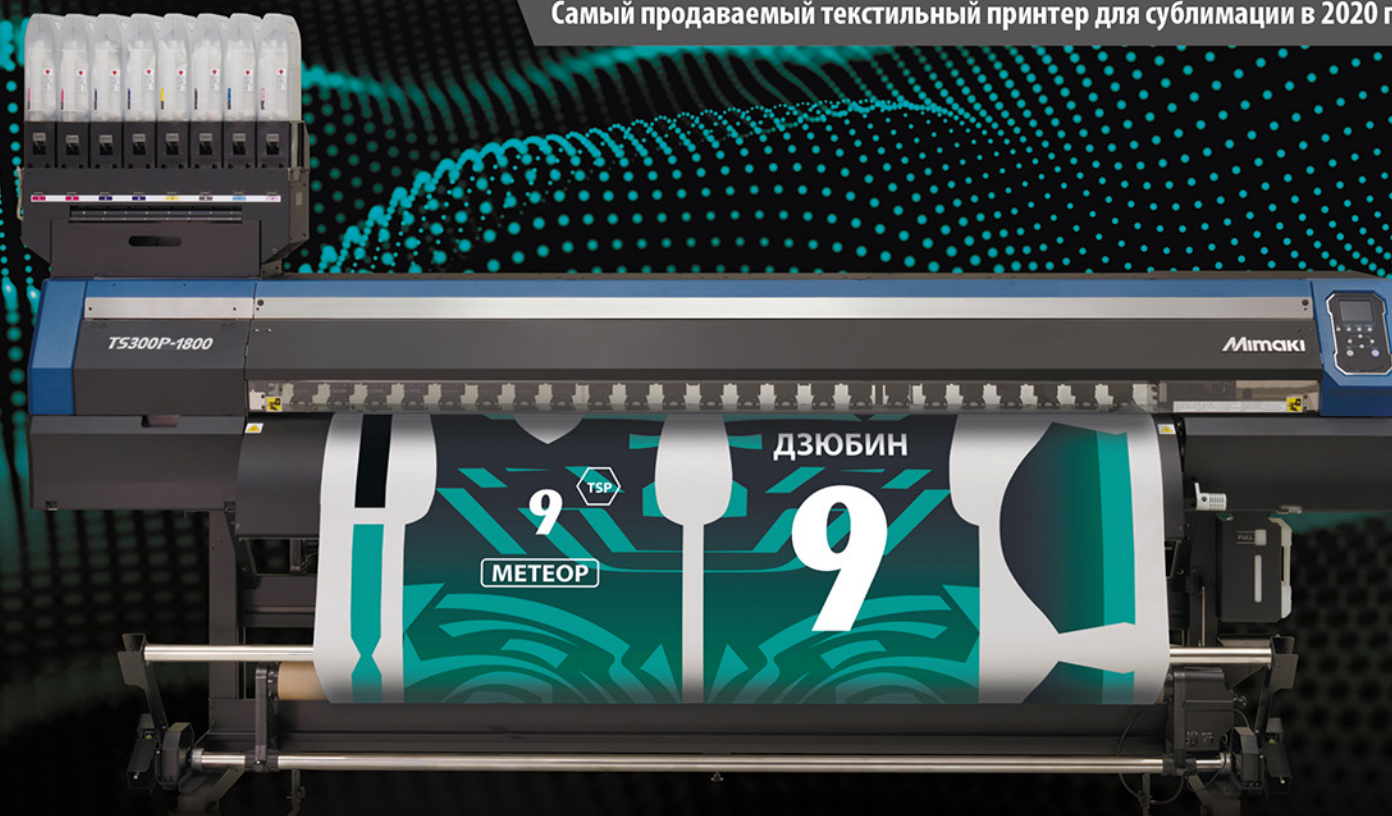
### Представительства в России, Казахстане и Узбекистане

Санкт-Петербург ул.Якорная, д.15, Литер "А", офис 202-203 +7 (812) 331-3993 spb@smart-t.ru  
 Краснодар ул.Уральская, д.98/1 +7 (861) 234-3189 kuban@smart-t.ru  
 Набережные Челны пр-т Раиса Беляева, д.1а, корпус 2 +7 (8552) 78-1055 volga@smart-t.ru  
 Уфа ул.Степана Халтурина, д.41 +7 (927) 043-0807 volga@smart-t.ru  
 Екатеринбург ул.Солнечная, д.41 +7 (343) 288-5901 ural@smart-t.ru  
 Новосибирск ул.Кропоткина, д.116/1 +7 (383) 36-36-201 siberia@smart-t.ru  
 Воронеж +7 (910) 253-8448 chernozem@smart-t.ru  
 Калининград ул.К.Маркса, д.18, офис 310 +7 (4012) 662-451 kaliningrad@smart-t.ru  
 Алматы микрорайон Астана, д.6 +7 (727) 339-3369 info@mataprint.kz  
 Нур-Султан пр-т Женис, д.75/2 +7 (7172) 52-2874 filial@mataprint.kz  
 Ташкент Алмазарский р-н, массив Себзар, Ц17/18, д.44, стр.2 (+998) 90-966-4204 nodir@smart-t.uz

# T5300P-1800

Отраслевой стандарт профессиональной цифровой текстильной печати:  
максимальная экономическая эффективность по доступной цене

Самый продаваемый текстильный принтер для сублимации в 2020 году



## Промышленный сублимационный принтер



видео на Youtube

# Mimaki



безграничные ВОЗМОЖНОСТИ

**Mimaki**

## Сублимационный принтер промышленного класса Mimaki TS300P-1800

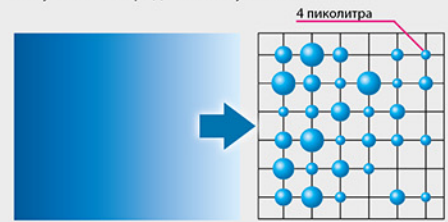
Mimaki TS300P-1800 – абсолютно уникальное в своем роде оборудование! Это самый скоростной в своем классе и, пожалуй, самый умный текстильный сублимационный принтер – и все это по уникально доступной цене! Его крейсерская скорость в два прохода с разрешением 540x360 dpi – 80 м<sup>2</sup>/час, максимальная же достигает 115 м<sup>2</sup>/час. Уже одно это ставит Mimaki TS300P в ряд принтеров промышленного класса. А еще у него уникальная комплектация, уникальные умные «мозги», уникальные функции. При этом стоимость Mimaki TS300P сопоставима с ценой обычных скромных моделей других производителей, а возможность использования недорогих расходных материалов гарантирует низкую стоимость владения и заметное снижение себестоимости продукции.

# TS300P-1800

Отраслевой стандарт профессиональной цифровой текстильной печати

### Переменный объем капли

Печать в режиме переменной капли (мин. объем 4 пл) гарантирует высокую четкость изображения, плотность раstra и однородность насыщенных монохромных заливок. Применение технологии переменного объема капли при печати с высоким разрешением, в отличие от технологии фиксированного размера точки, повышает качество отпечатка до уровня фотографии: снижается уровень зернистости, повышаются плавность цветовых переходов и равномерность передачи полутонов на градиентных участках.



- СКОРОСТЬ ПЕЧАТИ ДО 115 м<sup>2</sup>/ЧАС
- РАЗРЕШЕНИЕ ПЕЧАТИ ДО 1080 DPI
- ВЫСОТА ПОДЪЕМА ГОЛОВКИ ДО 7 мм
- МАКСИМАЛЬНАЯ ШИРИНА ПЕЧАТИ – 1940 мм
- ДОСТУПНАЯ ЦЕНА ЧЕРНИЛ
- ПЕЧАТЬ НА НЕДОРОГИХ ТОНКИХ БУМАГАХ
- ЭКОЛОГИЧНЫЙ ПЕЧАТНЫЙ ПРОЦЕСС



### Мощная сушка отпечатков

Принтер Mimaki TS300P-1800 стандартно комплектуется профессиональной системой сушки, состоящей из нагревателя и двух линеек вентиляторов. Такая сушка позволяет полностью подготовить отпечаток к намотке, которая гарантированно будет производиться без отмарывания чернил и слипания слоев рулона даже при самой высокой скорости печати. Помимо этого, система сушки предотвращает растекание чернильных точек, обеспечивает их идеальную форму и точное местоположение, что позволяет получить максимально высокое качество отпечатков и стабильную цветопередачу.

### Растровый процессор в комплекте

Принтер TS300P-1800 поставляется в комплекте с профессиональным RIPом RasterLink6. Это мощное программное средство с широким функционалом для реализации всех возможностей оборудования Mimaki. Пользователь также может выбрать специализированный RIP TxLink3 Lite для текстильной печати, позволяющий помимо стандартных действий производить замещение цветов, создавать раппорты и добавлять линии швов и кроя, отмечать места отверстий и пр.

### Возможность печати на тонких бумагах

Принтер Mimaki TS300P-1800 оснащен новыми печатающими головками Panasonic с высокой энергией выброса чернил, поэтому, во избежание касания головок волнообразно деформированной бумаги, печатный блок можно поднять на высоту до 7 мм. Правильная траектория падения капель при большом зоре гарантирует четкость и чистоту изображений на тонких сублимационных бумагах. Принтер также оборудован мощной системой вакуумного прижима в рабочей зоне и удлиненными прижимными пластинами. Они эффективно справляются с волнообразным короблением тонкой бумаги и предотвращают загиб ее краев по всей ширине печатной зоны.

### Система подмотки AMF

Надежная система автоматической подмотки носителя Mimaki AMF рассчитана на рулоны массой до 40 кг и диаметром до 250 мм. Она оснащена маятниковой штангой, балансирующей в процессе печати, чем обеспечивается оптимальное натяжение бумаги, ее равномерное перемещение и аккуратная намотка отпечатков в рулон. Натяжение бумаги остается постоянным даже в условиях изменения диаметра исходного рулона.

### Недорогие оригинальные чернила

Чернила Sb414 – новейшая серия чернил для сублимационного термопереноса, специально предназначенная для принтера Mimaki TS300P-1800. Выпуск этой серии стал ответом на потребности профессионалов текстильного рынка в отношении высококачественных и доступных решений в области печати на тканях. Невысокая цена чернил Sb414 (на уровне альтернативных) позволяет сократить повседневные эксплуатационные расходы и сделать сублимационную печать еще более экономичной, а текстильный бизнес еще более выгодным.

### Фирменная гарантия

На принтер TS300P-1800 дается полная двухлетняя гарантия, которая распространяется и на печатающие головки независимо от отработанного ресурса. Такие гарантийные обязательства практически не имеют прецедентов среди других производителей аналогичного оборудования.

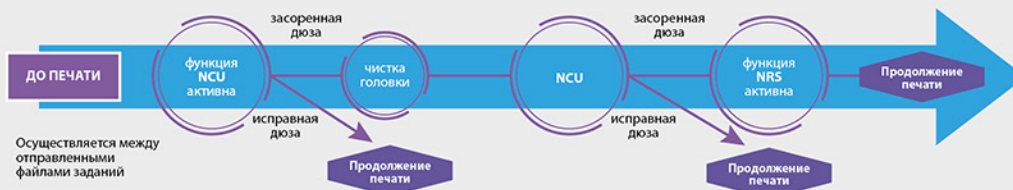
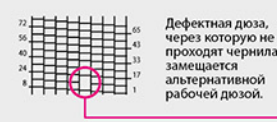
## Искусственный интеллект принтера Mimaki TS300P-1800

### Автоматизированные функции распознавания и замещения сбойных дюз – NCU и NRS

**Функция распознавания сбойных дюз NCU**  
Состояние дюз определяется автоматически с помощью специального датчика. Когда система NCU распознает вышедшую из строя дюзу, автоматически активируется чистка печатающей головки.

### Функция замещения сбойных дюз NRS

Если после чистки головки проблема остается нерешенной, сбойные дюзы автоматически замещаются работоспособными, что позволяет продолжить печать с неизменным качеством, не дожидаясь представителя сервисной службы. Функция NRS автоматически активируется при поступлении информации от системы NCU.



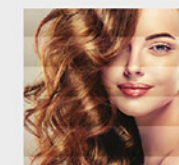
Поток чернил определяется как дефектный в случае фиксации светового луча специальным датчиком.

### Функция подавления межпроходных погрешностей – MAPS4

У большинства других принтеров полосы, образующиеся при каждом проходе печатающих головок, имеют заметные границы, потому что любая межпроходная несогласованность может приводить к появлению паразитных полосок и к цветовым наложениям в пограничных зонах. В TS300P-1800 реализована уникальная функция MAPS4, в основу которой заложен самый инновационный алгоритм рассеивания дополнительных чернильных капель на участках между проходами, который позволяет устранить погрешности даже в высокопроизводительных режимах печати.



Функция MAPS активна



Функция MAPS отключена

### Функция управления каплями – WCT

Умная система управления формой и траекторией выброса чернильных капель отвечает за исключительную детализацию и чистые края плашек без пыления. В каждом режиме печати производится автоматический выбор параметров капель для формирования изображения наиболее высокого качества.



Чернильные капли формируют четкие точки благодаря своей неизменной сферической форме

Деформированные в полете либо расплывшиеся на части капли не способны сформировать нужный для идеального изображения растр